

#### Coordenação:

Alfredo Martins, Anabela Almeida e Sara Duarte

#### Captação e edição de vídeo:

Beatriz Tomaz

#### Edição de vídeo para a

#### Gala dos Críticos de Teatro:

João Gambino

#### Participantes:

#### Grupo adultos:

Ana Catarina Silva, Ana Correia Soares, Ana Teresa Magalhães, Carlos Silva, Catarina Correia Soares, Fernanda Silva, Fernando Borges, Isabel Correia, José Manuel Silva, Mariana Correia, Mónica Santos, Paula Antão, Raúl Andrade, Renata de Sousa Brites, Sara Campos, Susana Vargas Carolino, Tatiana Barata, Vanessa Almeida, Vera Silva, Zélia Borges.

#### Grupo professores:

Alda Areal, Ana Catarina Carvalho, Ana Oliveira, Carla Flores, Clara Agapito, David Silva, Evangelina Tomás, Inês Batista, Joana Marques, Margarida Silva, Maria do Céu Tavares, Maria Margarida Galvão, Miguel Brinca, Ricardo Correia, Rita Farto, Sara Rodrigues, Sofia Romão, Viviane Almeida.

#### Grupo crianças:

André Pedro, Beatriz Santos, Carolina Ferreira, David Rente, Dipika Kandel, Duarte Dias, Fatoumata Sow, Francisco Pereira, Marta Dias, Milan Chhetri, Nicole Ferreira, Pedro Martins, Pranjal Adhikari, Ricardo Abreu, Sindith Alam.

#### Professores que acompanharam

#### o grupo das crianças:

Ana Calçada, Carla Pimenta, Heitor Santos, Mari Rodrigues

#### Coprodução:

teatro meia volta e depois à esquerda quando eu disser e São Luiz Teatro Municipal  
Parceiros: Escola Superior de Educação de Lisboa, Escola Básica e Secundária Passos Manuel e Junta de Freguesia de Arroios

#### Agradecimentos:

Natália Vieira; Miguel Falcão; ESELx; Rui Pina Coelho; Elisabete Paiva; Rui Santos; Temps d'Images; Maria Matos Teatro Municipal; equipas artísticas dos espectáculos *Do bosque para o mundo*, *Os sapatos do Sr. Luiz*, *Nocturno*, *O que é que o teu pai não te contou sobre a guerra?*, *Este não é o nariz de Gógol, mas podia ser...*, *com um toque de Jacques Prévert*, *A Noite da Iguana*, *Encontrar o sol*, *O nosso desporto preferido: futuro distante e Fantasmas*

#### Documentário

#### O Público Vai ao Teatro, sobre a 1ª edição do projecto

#### Argumento e realização:

Alfredo Martins, Beatriz Tomaz, Tiago Bartolomeu Costa

#### Montagem, fotografia e som:

Beatriz Tomaz

#### Captação de imagem e som (2011):

Ricardo Freitas, João Rodrigues

#### Coprodução: teatro meia volta e

depois à esquerda quando eu disser, São Luiz Teatro Municipal, Direção Regional de Cultura do Norte, TNSJ

#### Parceiros:

Junta de Freguesia da Sé, Associação de Solidariedade da Zona das Fontainhas

#### Espectáculos assistidos pelos

#### grupos durante esta temporada:

#### Grupo crianças:

*Do Bosque para o Mundo*

*Projeto Secreto*

*Os Sapatos do Senhor Luiz*

*Syn.Tropia*

*Nocturno*

*L'après-midi d'un Foehn*

#### Grupo adultos:

*O Que é Que o Teu Pai Não te*

*Contou da Guerra?*

*Cada Dia um Pouco Mais*

*Este Não é o Nariz de Gógol, mas*

*Podia Ser... Com um Toque de*

*Jacques Prévert*

*A Noite da Iguana*

*Encontrar o Sol*

*Sorry, Boys*

*O Nosso Desporto Preferido:*

*Futuro Distante*

#### Grupo professores:

*Cada Dia um Pouco Mais*

*Do Bosque para o Mundo*

*Este Não é o Nariz de Gógol, mas*

*Podia Ser... Com um Toque de*

*Jacques Prévert*

*A Noite da Iguana*

*Encontrar o Sol*

*Sorry, Boys*

*Nocturno*

*O nosso Desporto Preferido:*

*Futuro Distante*

# SÃO LUIZ TEATRO MUNICIPAL

# O público vai ao teatro

encontros

4 jun

## O PÚBLICO RECEBE

Domingo, 14h30-19h30  
Entrada livre sujeita à lotação da sala  
(exceto Concerto Moderno: €7)  
m/6

### O lugar de onde se vê

Chegámos ao final da primeira temporada do projecto *O Público vai ao Teatro!* E nos finais há festa e, por isso, hoje, celebramos.

No início desta temporada, abrimos as portas do Teatro São Luiz e convidámos cerca de 70 pessoas a entrar. Mas não só a entrar, a sentar-se e a ver – e não que isto seja, por si só, pouco! Queríamos também que ficassem mais um pouco, se demorassem pelos corredores, que ficassem para conversar, que tomassem um chá. Que vissem os objectos – os artísticos e os outros –, mas também que conhecessem quem os faz e os modos de fazer. Que conhecessem o edifício para além das portas de acesso reservado e conhecessem as equipas, que experimentassem outras entradas, outras cadeiras, que olhassem mais de perto, com mais tempo. E depois de tudo isto, queríamos que falassem connosco e nos contassem como foi ver isto tudo do lugar de cada um. E tomassem mais um chá.

E assim foi. O público veio e aqui estávamos à sua espera. E porque todos eram muitos, organizámos três grupos.

As crianças muniram-se de cadernos e lápis e entregaram-se ao desafio de multiplicar olhares. Chamaram-se críticos e formaram um clube. Assistiram a espectáculos, a ensaios, conversaram com artistas, discutiram categorias de análise, escreveram críticas e gravaram sons de monstros.

Os adultos, de várias idades e ocupações, falaram-nos de si, do que viam e não viam e gostariam de ver. Discutiram comunicação, criação e programação e experimentaram derivas entre modos de olhar e modos de fazer.

Os professores, esses enfrentaram a corajosa tarefa de se embrenharem em terrenos arenosos e incertos, onde arte e educação se encontram ou se perdem. Falaram do Teatro e da Escola e dos caminhos entre um e outro e de pontes e de muros.

Hoje são todos eles quem abre a porta do Teatro e recebe. O Teatro já é mais deles – um pouco mais, pelo menos –, por isso tomam as salas para falar do que viram – do seu lugar.

Hoje, o dia é do público.

Alfredo, Anabela e Sara

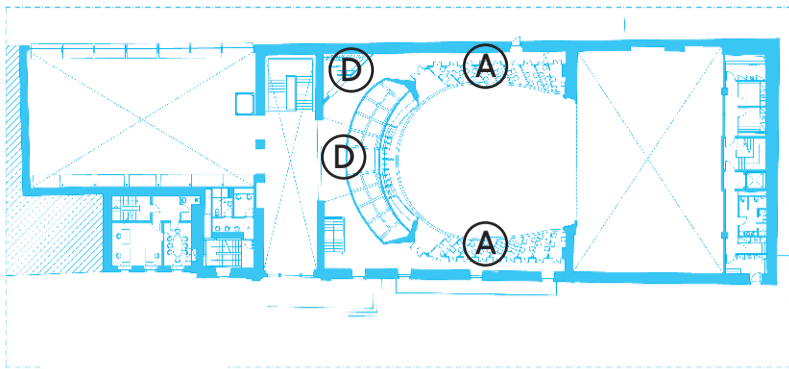
---

**Bilhete Suspenso** No São Luiz pode comprar um bilhete por sete euros, sendo o valor restante suportado pelo Teatro. Um bilhete que fica suspenso para usufruto de pessoas apoiadas por diversas entidades às quais o São Luiz se associou. Saiba mais junto da nossa bilheteira, todos os dias entre as 13h e as 20h.

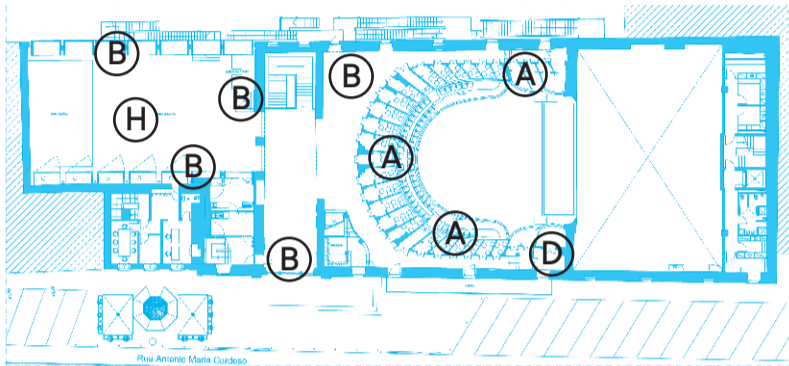
---

São Luiz Teatro Municipal – Direção Artística Aida Tavares Direção executiva Joaquim René Programação Mais Novos Susana Duarte Relação com os públicos Inês Almeida Adjunta direção executiva Margarida Pacheco Secretária de direção Olga Santos Direção de produção Tiza Gonçalves (Diretora), Susana Duarte (Adjunta), Andreia Luís, Margarida Sousa Dias Direção técnica Hernâni Saúde (Diretor), João Nunes (Adjunto) Iluminação Carlos Tiago, Ricardo Campos, Sara Garrinhas, Sérgio Joaquim Maquinistas António Palma, Cláudio Ramos, Paulo Mira, Vasco Ferreira Som João Caldeira, Gonçalo Sousa, Nuno Saías, Ricardo Fernandes, Rui Lopes Responsável de manutenção e segurança Ricardo Joaquim Secretariado técnico Sónia Rosa Direção de cena Marta Pedroso (Coordenadora), José Calixto, Maria Tavora, Ana Cristina Lucas (Assistente) Direção de comunicação Ana Pereira (Diretora), Elsa Barão, Nuno Santos, Margarida Santos (Estagiária) Design gráfico SilvaDesigners Bilheteira Ana Ferreira, Cristina Santos, Soraia Amarelino Frente de casa Fix Chiq Segurança Securitas Limpeza Astrolimpa

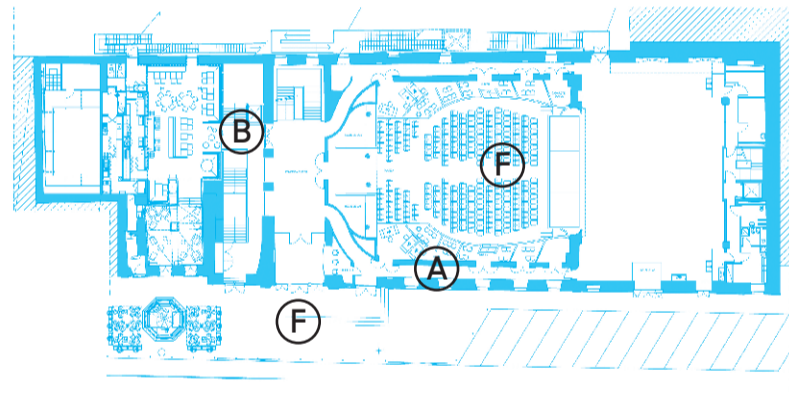
## PISO +2



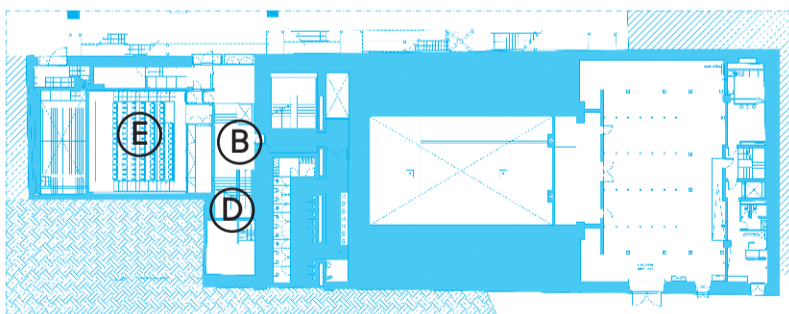
## PISO +1



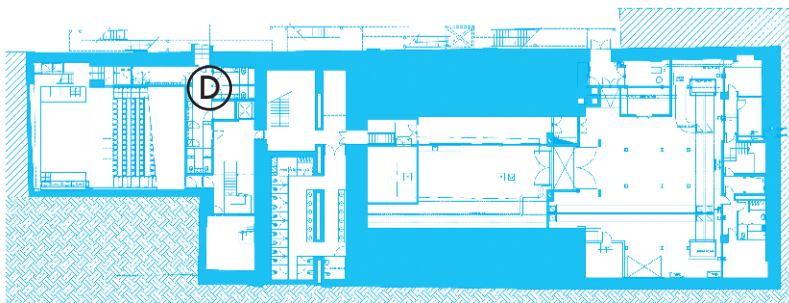
## PISO 0



## PISO -1



## PISO -2



## NAMORADEIRAS

(A)

1ª volta - 14h30/15h30

PISO +2: CAMAROTES 28, 31, 37 E 45  
PISO +1: CAMAROTES A, 5, 6, 10, 13 E 20  
PISO 0: CORREDOR FRISAS

(B)

2ª volta - 16h30/17h30

PISO +1: SOFÁ E JANELÃO 1º BALCÃO;  
JANELA, ELEVADOR E BAR DO JARDIM  
DE INVERNO  
PISO 0: ELEVADOR E ENTRADA MINI-BAR  
PISO -1: ELEVADOR E PIANO

Ao circular pelo teatro, vai encontrar duas cadeiras em vários espaços. Numa delas estará sentado alguém que lhe falará de um espetáculo que viu neste Teatro. Sente-se na cadeira e escute.

(C)

### PÚBLICO AT WORK

toda a tarde  
VÁRIOS ESPAÇOS

Alguns dos participantes no projeto acompanharam elementos da equipa do Teatro em momentos de ensaio e de espetáculos e hoje estão a ocupar essas funções. Hoje, o público trabalha na bilheteira, é frente de casa, faz operação de som e de luz e também apoia na direcção de cena. Procurem-nos: têm uma *t-shirt* preta que diz "Público".

(D)

### PROJEÇÃO DE VÍDEOS - MINI DOCUMENTÁRIOS E PROJEÇÕES EM ESCALA

toda a tarde  
PISO +2: 2º BALCÃO E BENGALEIRO  
PISO +1: ANTE-CÂMARA CAMAROTES  
PISO -1: ESCADAS  
PISO -2: CAMARINS SALA MÁRIO VIEGAS

Em alguns locais do teatro, pode encontrar pequenos vídeos sobre o desenvolvimento do projeto ao longo de 2016/2017. Um deles documenta o processo do grupo constituído pelas crianças do 5º ano da Escola Básica e Secundária Passos Manuel, o Clube dos Críticos. Outro refere-se ao trabalho do grupo constituído por profissionais e estudantes ligados à Educação e à Escola. Um outro documenta o processo de um grupo de adultos que acompanhou a programação deste Teatro. Procure estes vídeos e tome o seu tempo para os ver. Existem ainda mais dois vídeos projetados em paredes do Teatro. São também imagens captadas ao longo do projeto. Só para serem vistos, de passagem.

(E)

### DOCUMENTÁRIO O PÚBLICO VAI AO TEATRO, SOBRE A 1ª EDIÇÃO DO PROJETO

toda a tarde  
PISO -1: SALA MÁRIO VIEGAS

Esta é a segunda edição deste projecto. Na Sala Mário Viegas está a ser projectado o documentário realizado durante a primeira edição, que decorreu no Porto, entre 2011 e 2013, em parceria com Teatro Nacional São João. Pode entrar a qualquer momento na sala e sentar-se e também pode sair quando quiser. A porta está aberta. De hora a hora, recomeça.

(F)

### GALA DO CLUBE DOS CRÍTICOS

15h30  
PISO 0: SALA LUIS MIGUEL CINTRA

É uma Gala, cerimónia formal, de entrega de prémios. As crianças do Clube dos Críticos viram espetáculos, assistiram a ensaios, conversaram com os artistas, escreveram críticas, definiram categorias de prémios, nomearam espetáculos, votaram e hoje entregam os prémios.

(G)

### CONCERTO MODERNO

17h30; €7  
PISO 0: SALA LUIS MIGUEL CINTRA

A meio da tarde pode descansar. Às 17:30, entre na Sala Luis Miguel Cintra, sente-se e escute o Concerto Moderno. Pode fechar os olhos ou mantê-los abertos.

(H)

### MANIFESTO DO PÚBLICO

18h45  
PISO +1: JARDIM DE INVERNO

Este é o momento em que os participantes do projecto partilham o que consideram ser "os direitos do público". Ocorre num único momento, num único local, a várias vozes.